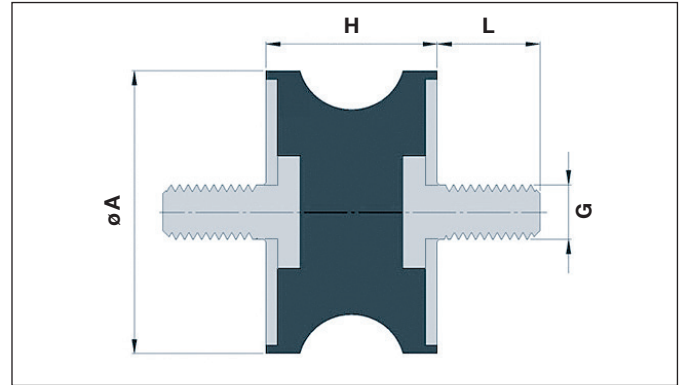
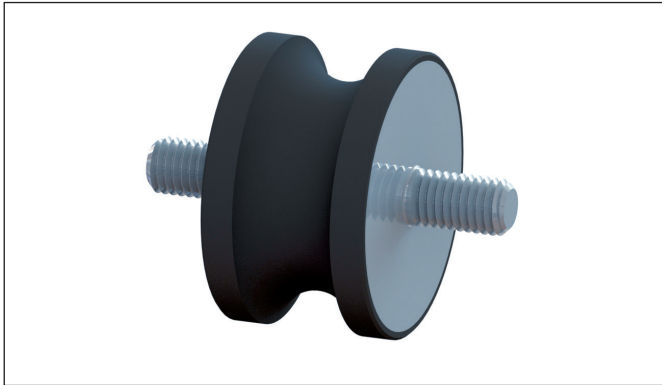


Gummi-Metall-Puffer Typ TA

Tailliert, mit beidseitigem Gewindebolzen



Produktbeschreibung

Puffer zeichnen sich durch ihre Robustheit aus. Die breite Palette an Abmessungsvarianten ermöglicht einen universellen Einsatz.

Anwendung

Puffer eignen sich besonders zur elastischen Wegbegrenzung und zur Abfederung von Stößen bei mobilen und nicht mobilen Aggregaten, Maschinen, sowie allgemein als Anschläge.

Vorteile

- Wirksame Abfederung und Dämpfung von Stößen
- Montagefreundlich
- RoHS-konform

Einsatztemperatur

- Naturkautschuk (NR): - 50 °C bis + 90 °C

Standardqualität

Naturkautschuk (NR)

Sonderqualitäten

- Nitril-Butadien-Kautschuk (NBR)
 - Chloropren-Kautschuk (CR)
 - Fluorkautschuk (FPM)
 - Ethylen-Propylen-Dien-Kautschuk (EPDM)
 - Polyurethan (PUR)
 - Silikon
 - H-NBR
- sowie weitere Qualitäten auf Anfrage

Metallteile

- Stahl verzinkt oder chromatiert
- Stahl blank ab einem Durchmesser von 100 mm
- Alternative Trägerelemente wie z.B. Edelstahl, Messing, Aluminium usw. auf Anfrage

$\varnothing A$	H	G	L	Härte	Druckbeanspruchung		Schubbeanspruchung	
					Federrate cz	zul. Belastung	Federrate cz	zul. Belastung
mm	mm		mm	A	N/mm	F zul. *in N	N/mm	F zul. *in N
20	15	M6	18,00	65	150	420	30	60
				55	100	320	20	55
				45	50	290	12	50
30	20	M8	21,00	65	270	900	35	105
				55	180	720	25	90
				45	92	580	15	60

ø A	H	G	L	Härte	Druckbeanspruchung		Schubbeanspruchung	
					Federrate cz	zul. Belastung	Federrate cz	zul. Belastung
mm	mm		mm	A	N/mm	F zul. *in N	N/mm	F zul. *in N
40	48	M8	23,50	65	- *	- *	- *	- *
				55	- *	- *	- *	- *
				45	- *	- *	- *	- *
50	30	M10	28,00	65	400	2200	50	270
				55	270	1800	32	250
				45	130	1450	18	120
75	40	M12	37,00	65	830	5000	90	650
				55	530	4500	60	600
				45	295	3900	33	350
100	55	M16	41,00	65	- *	- *	- *	- *
				55	- *	- *	- *	- *
				45	- *	- *	- *	- *

* hierzu wurden noch keine Werte ermittelt/gemessen. Die Werte werden jedoch nach und nach ergänzt.

Sollten Sie andere Puffer- oder Gewindegrößen als die hier aufgeführten benötigen, fragen Sie uns bitte direkt an.

Unsere anwendungstechnische Empfehlung erfolgt nach bestem Wissen, gilt jedoch nur als unverbindlicher Hinweis, auch in Bezug auf etwaige Schutzrechte Dritter, und befreit Sie nicht von der eigenen Prüfung der von uns gelieferten Produkte auf ihre Eignung hin. Anwendung, Verwendung und Verarbeitung der Produkte erfolgen außerhalb unserer Kontrollmöglichkeiten und liegen daher ausschließlich im Verantwortungsbereich des Kunden. Sollte dennoch eine Schuldverletzung in Frage kommen, so ist diese für alle Schäden auf den Wert der von uns gelieferten und von Ihnen eingesetzten Ware begrenzt. Selbstverständlich gewährleisten wir die einwandfreie Qualität unserer Produkte nach Maßgabe unserer Allgemeinen Verkaufs- und Lieferungsbedingungen.