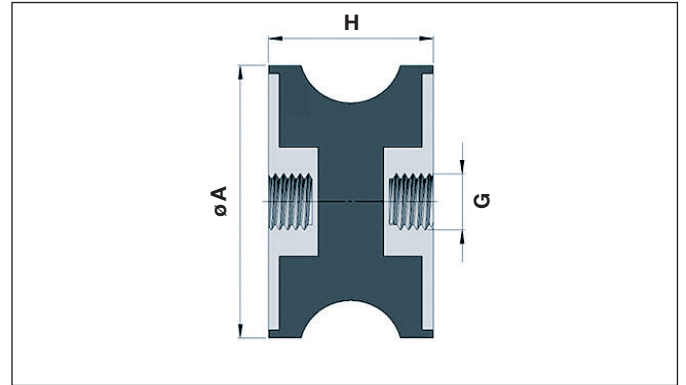
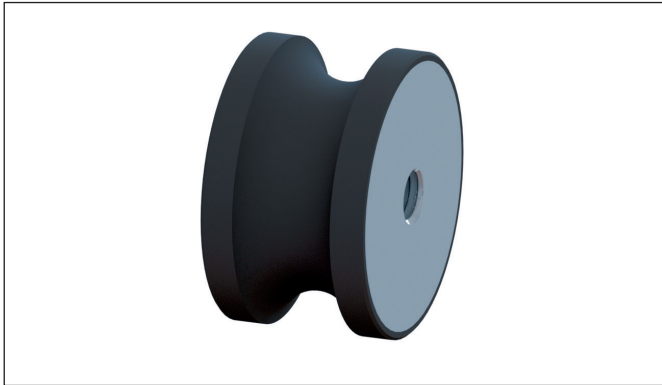


Gummi-Metall-Puffer Typ TC

Tailliert, mit beidseitigem Innengewinde



Produktbeschreibung

Puffer zeichnen sich durch ihre Robustheit aus. Die breite Palette an Abmessungsvarianten ermöglicht einen universellen Einsatz.

Anwendung

Puffer eignen sich besonders zur elastischen Wegbegrenzung und zur Abfederung von Stößen bei mobilen und nicht mobilen Aggregaten, Maschinen, sowie allgemein als Anschläge.

Vorteile

- Wirksame Abfederung und Dämpfung von Stößen
- Montagefreundlich
- RoHS-konform

Einsatztemperatur

- Naturkautschuk (NR): - 50 °C bis + 90 °C

Standardqualität

Naturkautschuk (NR)

Sonderqualitäten

- Nitril-Butadien-Kautschuk (NBR)
 - Chloropren-Kautschuk (CR)
 - Fluorkautschuk (FPM)
 - Ethylen-Propylen-Dien-Kautschuk (EPDM)
 - Polyurethan (PUR)
 - Silikon
 - H-NBR
- sowie weitere Qualitäten auf Anfrage

Metallteile

- Stahl verzinkt oder chromatiert
- Stahl blank ab einem Durchmesser von 100 mm
- Alternative Trägerelemente wie z.B. Edelstahl, Messing, Aluminium usw. auf Anfrage

øA	H	G	Härte	Druckbeanspruchung		Schubbeanspruchung	
				Federrate cz	zul. Belastung	Federrate cz	zul. Belastung
mm	mm		A	N/mm	F zul. *in N	N/mm	F zul. *in N
30	20	M6	65	216	720	28	85
			55	144	575	20	72
			45	74	465	12	48
50	30	M10	65	320	1750	40	215
			55	215	1450	25	200
			45	105	1150	15	95

ø A	H	G	Härte	Druckbeanspruchung		Schubbeanspruchung	
				Federrate cz	zul. Belastung	Federrate cz	zul. Belastung
mm	mm		A	N/mm	F zul. *in N	N/mm	F zul. *in N
75	40	M12	65	665	400	72	520
			55	425	3600	48	480
			45	235	3100	25	280
100	55	M16	65	- *	- *	- *	- *
			55	- *	- *	- *	- *
			45	- *	- *	- *	- *

* hierzu wurden noch keine Werte ermittelt/gemessen. Die Werte werden jedoch nach und nach ergänzt.

Sollten Sie andere Puffer- oder Gewindegrößen als die hier aufgeführten benötigen, fragen Sie uns bitte direkt an.

Unsere anwendungstechnische Empfehlung erfolgt nach bestem Wissen, gilt jedoch nur als unverbindlicher Hinweis, auch in Bezug auf etwaige Schutzrechte Dritter, und befreit Sie nicht von der eigenen Prüfung der von uns gelieferten Produkte auf ihre Eignung hin. Anwendung, Verwendung und Verarbeitung der Produkte erfolgen außerhalb unserer Kontrollmöglichkeiten und liegen daher ausschließlich im Verantwortungsbereich des Kunden. Sollte dennoch eine Schuldverletzung in Frage kommen, so ist diese für alle Schäden auf den Wert der von uns gelieferten und von Ihnen eingesetzten Ware begrenzt. Selbstverständlich gewährleisten wir die einwandfreie Qualität unserer Produkte nach Maßgabe unserer Allgemeinen Verkaufs- und Lieferungsbedingungen.