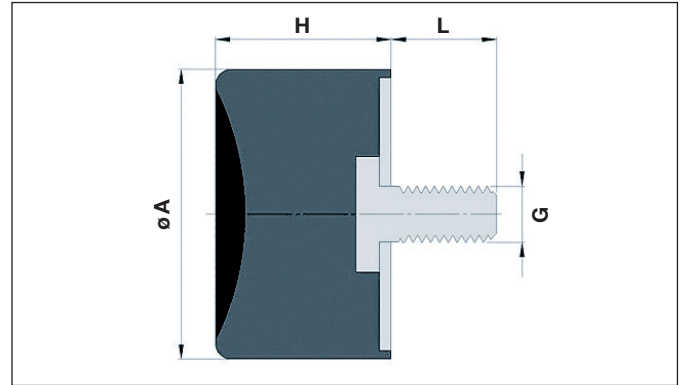
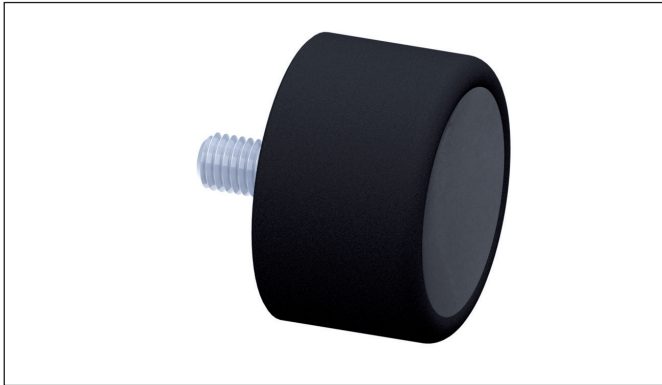


Gummi-Metall-Puffer Typ H

Saugpuffer, mit einseitigem Gewindebolzen



Produktbeschreibung

Puffer zeichnen sich durch ihre Robustheit aus. Die breite Palette an Abmessungsvarianten ermöglicht einen universellen Einsatz.

Anwendung

Puffer eignen sich besonders zur elastischen Wegbegrenzung und zur Abfederung von Stößen bei mobilen und nicht mobilen Aggregaten, Maschinen, sowie allgemein als Anschläge.

Vorteile

- Wirksame Abfederung und Dämpfung von Stößen
- Montagefreundlich
- RoHS-konform

Einsatztemperatur

- Naturkautschuk (NR): - 50 °C bis + 90 °C

Standardqualität

Naturkautschuk (NR)

Sonderqualitäten

- Nitril-Butadien-Kautschuk (NBR)
 - Chloropren-Kautschuk (CR)
 - Fluorkautschuk (FPM)
 - Ethylen-Propylen-Dien-Kautschuk (EPDM)
 - Polyurethan (PUR)
 - Silikon
 - H-NBR
- sowie weitere Qualitäten auf Anfrage

Metallteile

- Stahl verzinkt oder chromatiert
- Stahl blank ab einem Durchmesser von 100 mm
- Alternative Trägerelemente wie z.B. Edelstahl, Messing, Aluminium usw. auf Anfrage

$\varnothing A$	H	G	L	Härte	Druckbeanspruchung		Schubbeanspruchung	
					Federrate cz	zul. Belastung	Federrate cz	zul. Belastung
mm	mm		mm	A	N/mm	F zul. *in N	N/mm	F zul. *in N
15	14	M4	13,00	65	- *	- *	- *	- *
				55	50	100	8	- *
				45	- *	- *	- *	- *
20	17	M6	18,00	65	- *	- *	- *	- *
				55	- *	- *	- *	- *
				45	- *	- *	- *	- *

ø A	H	G	L	Härte	Druckbeanspruchung		Schubbeanspruchung	
					Federrate cz	zul. Belastung	Federrate cz	zul. Belastung
mm	mm		mm	A	N/mm	F zul. *in N	N/mm	F zul. *in N
20	24	M6	18,00	65	- *	- *	- *	- *
				55	65	150	10	- *
				45	- *	- *	- *	- *
25	20	M6	18,00	65	- *	- *	- *	- *
				55	90	250	20	- *
				45	- *	- *	- *	- *
30	28	M8	23,50	65	- *	- *	- *	- *
				55	80	350	15	- *
				45	- *	- *	- *	- *
40	29	M8	23,50	65	- *	- *	- *	- *
				55	125	600	15	- *
				45	- *	- *	- *	- *
50	28	M10	28,00	65	- *	- *	- *	- *
				55	210	1000	55	- *
				45	- *	- *	- *	- *
70	43	M10	28,00	65	- *	- *	- *	- *
				55	300	1900	65	- *
				45	- *	- *	- *	- *
75	37	M12	37,00	65	- *	- *	- *	- *
				55	360	2200	90	- *
				45	- *	- *	- *	- *
100	50	M16	41,00	65	- *	- *	- *	- *
				55	- *	- *	- *	- *
				45	- *	- *	- *	- *

* hierzu wurden noch keine Werte ermittelt/gemessen. Die Werte werden jedoch nach und nach ergänzt.

Sollten Sie andere Puffer- oder Gewindegrößen als die hier aufgeführten benötigen, fragen Sie uns bitte direkt an.

Unsere anwendungstechnische Empfehlung erfolgt nach bestem Wissen, gilt jedoch nur als unverbindlicher Hinweis, auch in Bezug auf etwaige Schutzrechte Dritter, und befreit Sie nicht von der eigenen Prüfung der von uns gelieferten Produkte auf ihre Eignung hin. Anwendung, Verwendung und Verarbeitung der Produkte erfolgen außerhalb unserer Kontrollmöglichkeiten und liegen daher ausschließlich im Verantwortungsbereich des Kunden. Sollte dennoch eine Schuldverletzung in Frage kommen, so ist diese für alle Schäden auf den Wert der von uns gelieferten und von Ihnen eingesetzten Ware begrenzt. Selbstverständlich gewährleisten wir die einwandfreie Qualität unserer Produkte nach Maßgabe unserer Allgemeinen Verkaufs- und Lieferungsbedingungen.